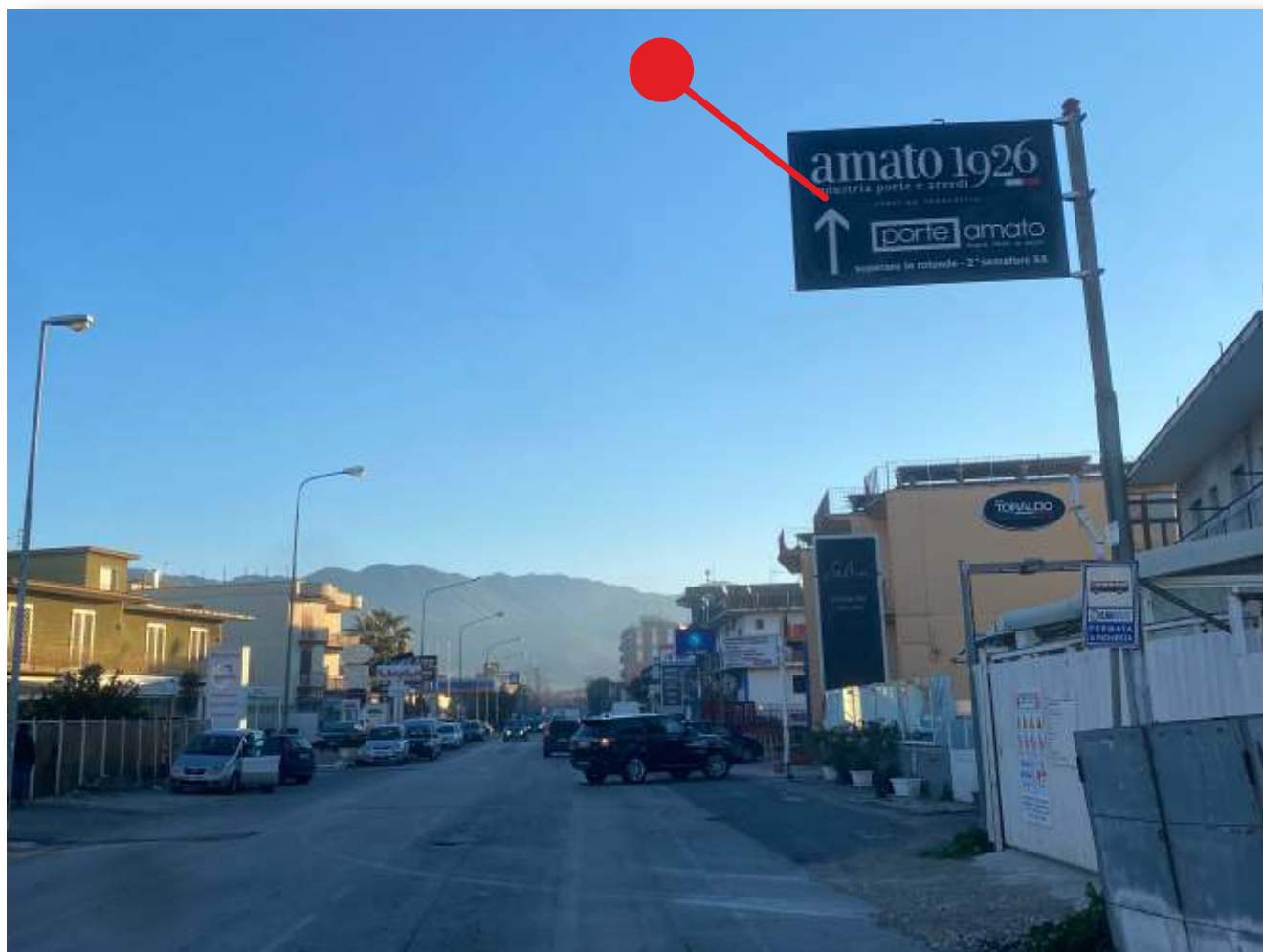


Comune di
Nola

Provincia di Napoli

Cartelli Permanenti

Bifacciale, dimensione 2.00x1.25



**via
NAZIONALE
delle PUGLIE**

lato dx per Nola, dopo incrocio a
rotatoria con via S. Pietro

Impianto N°

1

MERIDIONALSPOT

Comune di
Nola

Provincia di Napoli

Cartelli Permanenti

Bifacciale, dimensione 2.00x1.25



via
CIRCUMVALLAZIONE

dx per San Paolo Bel Sito, dopo
rotatoria con via Feudo

Impianto N°

2

MERIDIONALSPOT

Comune di
Nola

Provincia di Napoli

Cartelli Permanenti

Bifacciale, dimensione 2.00x1.25



via
CIRCUMVALLAZIONE

dx per San Paolo Bel Sito, a mt. 50
dopo rotatoria con via Feudo

Impianto N°

3

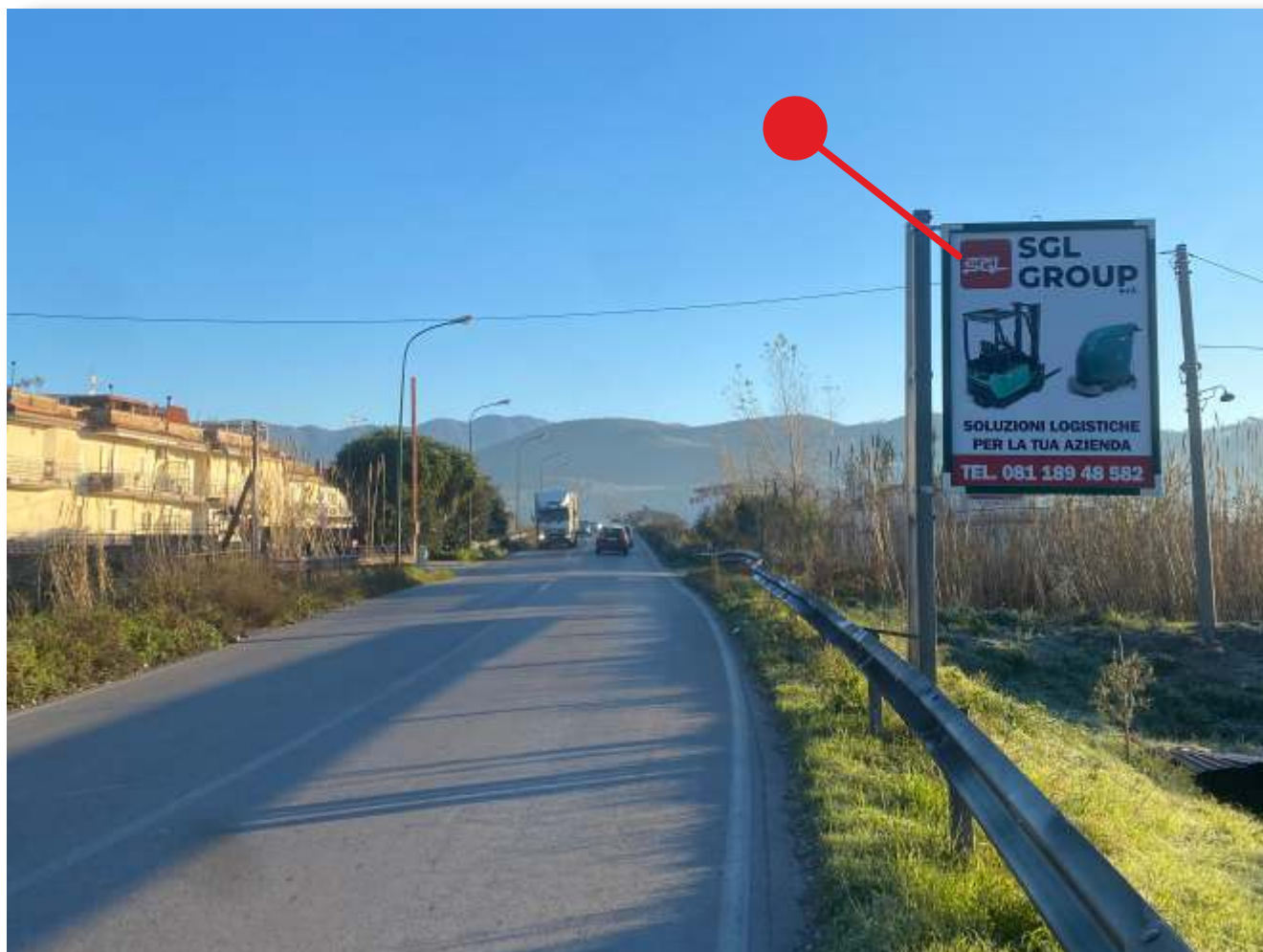
MERIDIONALSPOT

Comune di
Nola

Provincia di Napoli

Cartelli Permanenti

Bifacciale, dimensione 2.00x1.50



via
CIRCUMVALLAZIONE

dx per San Paolo Bel Sito
altezza cavalcavia

Impianto N°

4

MERIDIONALSPOT

Comune di
Nola

Provincia di Napoli

Cartelli Permanenti

Monofacciale, dimensione 3.00x2.00



via
CIRCUMVALLAZIONE
sx, angolo via Cimitero

Impianto N°

5

MERIDIONALSPOT

Comune di
Nola

Provincia di Napoli

Cartelli Permanenti

Monofacciale, dimensione 3.00x2.00



via
DELL'IMMACOLATA
angolo via Seminario

Impianto N°

6

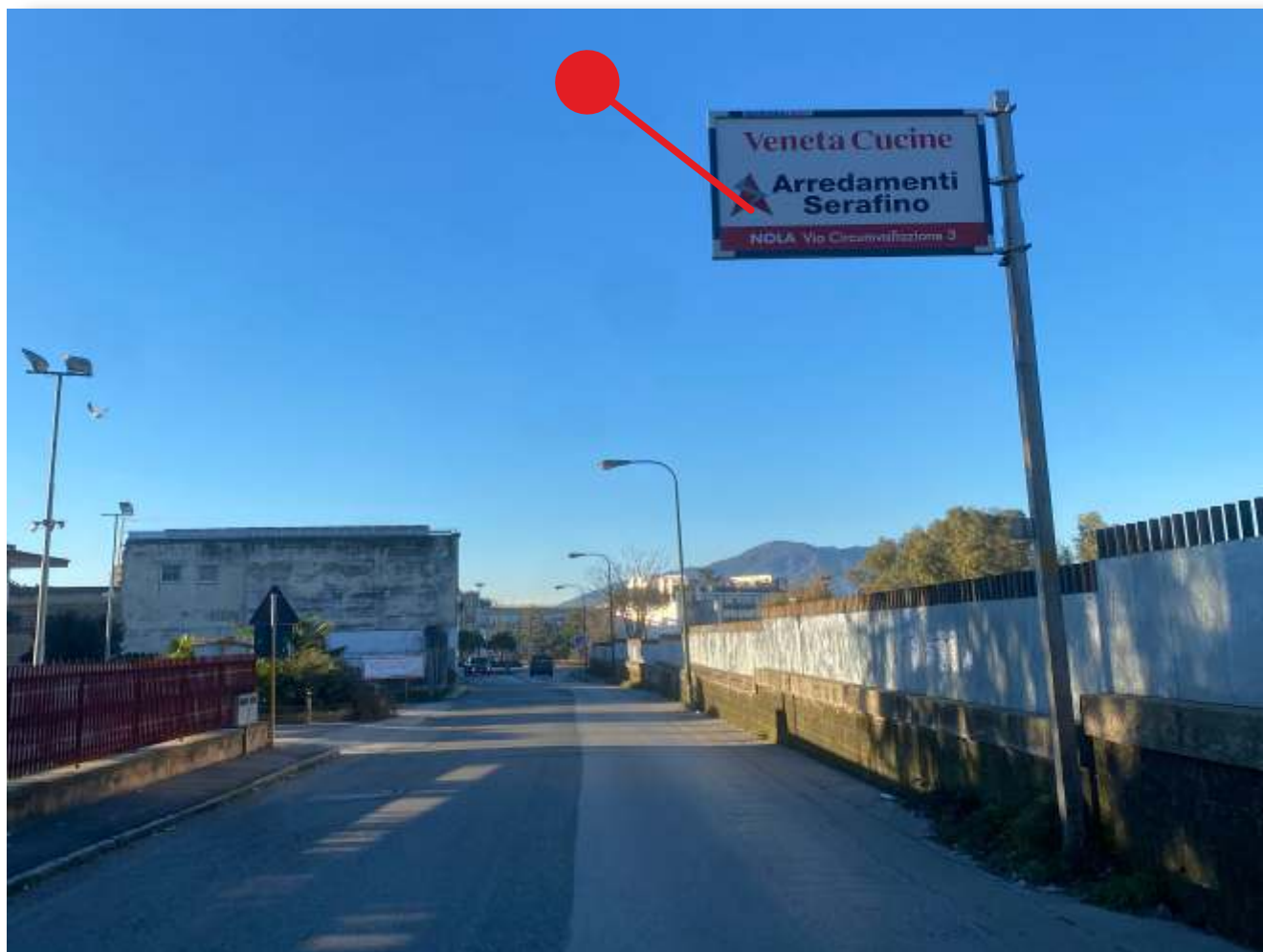
MERIDIONALSPOT

Comune di
Nola

Provincia di Napoli

Cartelli Permanenti

Bifacciale, dimensione 2.00x1.25



via
DELLA REPUBBLICA
lato dx per Ospedale di Nola

Impianto N°

7

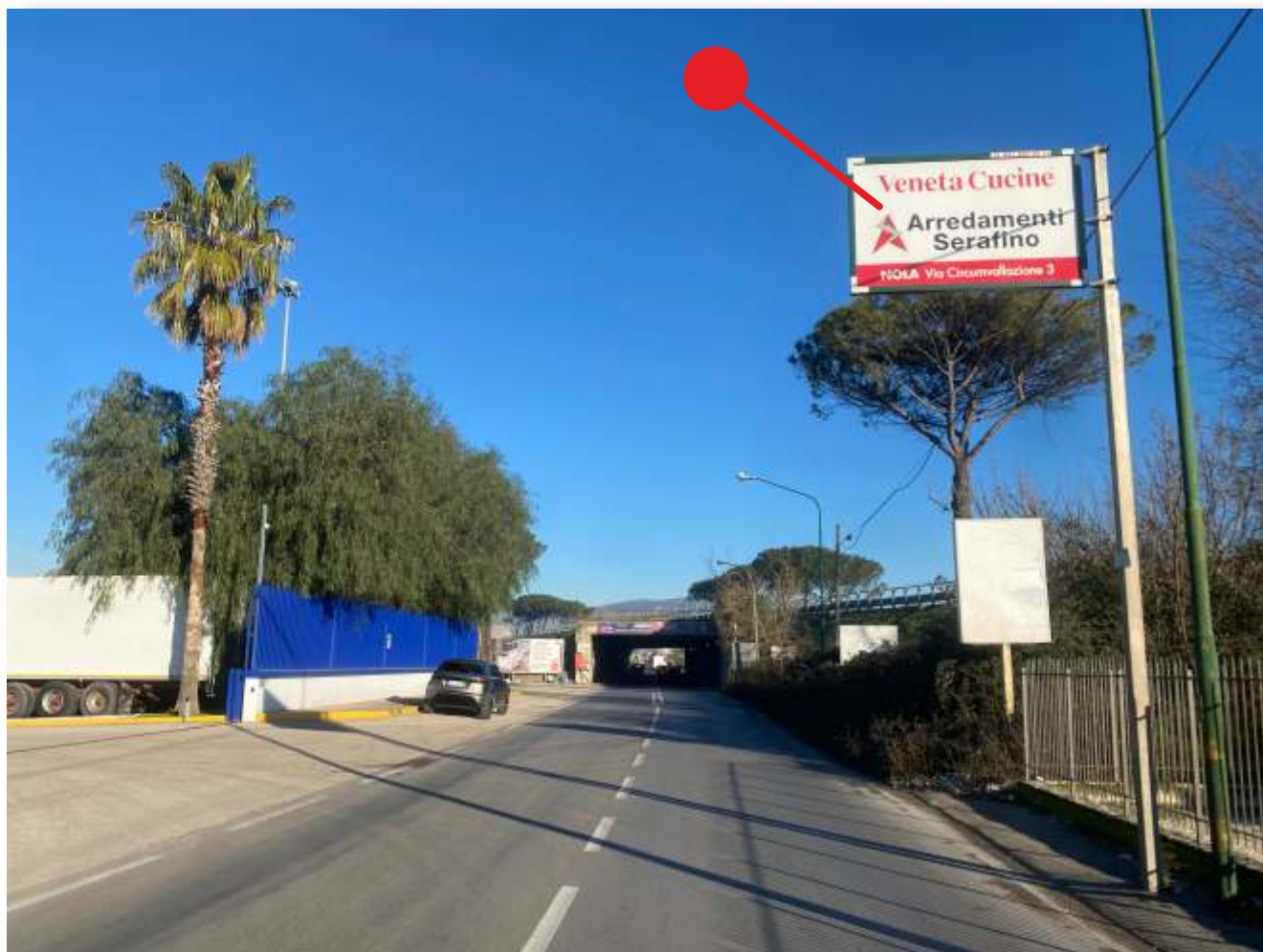
MERIDIONALSPOT

Comune di
Nola

Provincia di Napoli

Cartelli Permanenti

Bifacciale, dimensione 2.00x1.25



via
NOLA / PIAZZOLLA
dx per Nola

Impianto N°

8

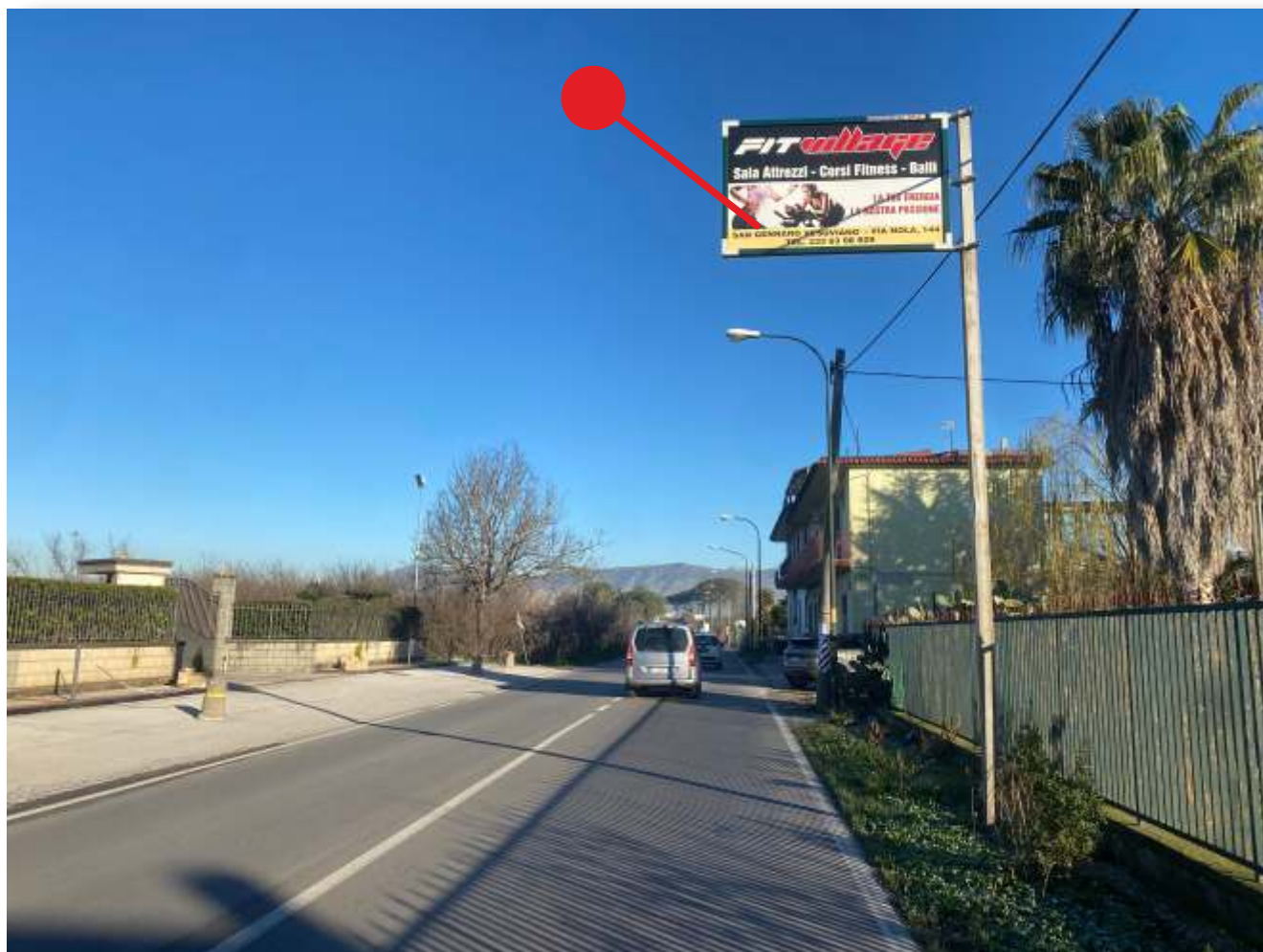
MERIDIONALSPOT

Comune di
Nola

Provincia di Napoli

Cartelli Permanenti

Bifacciale, dimensione 2.00x1.25



via
NOLA / PIAZZOLLA
dx per Nola

Impianto N°

9

MERIDIONALSPOT

Comune di
Nola

Provincia di Napoli

Cartelli Permanenti

Bifacciale, dimensione 2.00x1.25



via
NOLA / PIAZZOLLA
dx per Piazzolla di Nola

Impianto N°

10

MERIDIONALSPOT

Comune di
Nola

Provincia di Napoli

Cartelli Permanenti

Bifacciale, dimensione 2.00x1.50



via
NOLA / PALMA
Sx per Nola

Impianto N°

11

MERIDIONALSPOT

Comune di
Nola

Provincia di Napoli

Cartelli Permanenti

Bifacciale, dimensione 2.00x1.25



via
NOLA / PALMA
Sx per Nola

Impianto N°

12

MERIDIONALSPOT

Comune di
Nola

Provincia di Napoli

Cartelli Permanenti

Bifacciale, dimensione 2.00x1.50



via
NOLA / PALMA
Sx per Nola

Impianto N°

13

MERIDIONALSPOT